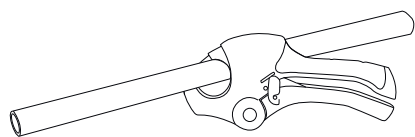


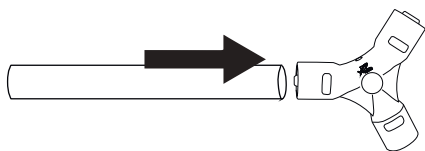
INSTALACIÓN / INSTALLATION / МОНТАЖ



Cortar el tubo a 90°. Es fundamental para realizar un buen biselado

Cut easily the desired pipe length by making a square (90°). A proper cutting is needed in order to facilitate the correct bevelling.

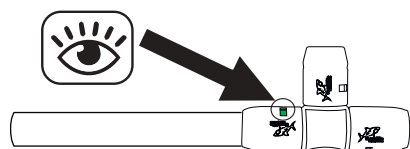
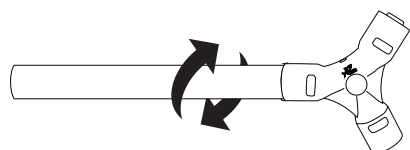
ОТРЕЗАТЬ. Без особых усилий отрезать необходимое количество трубы под прямым углом (90°) ножницами для резки трубы или труборезом. Правильный рез необходим для последующей правильной калибровки



Calibrar y biselar el extremo del tubo cortado. Comprobar que se ha biselado correctamente el interior y el exterior del tubo.

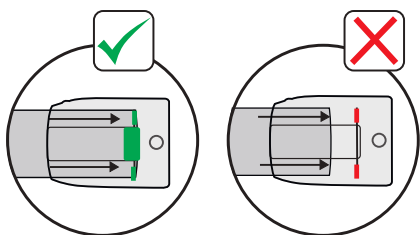
Bevel, and calibrate the pipe. Make sure that the pipe end has been bevelled both inner and outer layer all the edge long.

ОТКАЛИБРОВАТЬ/СНЯТЬ ФАСКУ. Откалибровать край трубы (снять фаску) соответствующим краем калибратора. Убедитесь, что фаска снята как снаружи так и внутри трубы.



Introducir el extremo del tubo biselado en el accesorio hasta comprobar visualmente el anillo verde de comprobación visual. El esfuerzo a realizar es mínimo debido a la incorporación de grasa siliconada en cada accesorio.

Insert the bevelled pipe end into the fitting until it stops and visually check the Green ring through the inspection window to ensure that the pipe is fully home. Minimum effort is required since all fittings contain silicone grease to make insertion easier.



ВСТАВИТЬ откалиброванный край трубы в фитинг до упора. Через контрольное окошко убедитесь, что труба вставлена до конца. Для того, чтобы труба вошла в соединение, требуются минимальные усилия, так как фитинг уже содержит силиконовую смазку.

NORMAS DE FABRICACIÓN

SharkBite NEXUS está fabricado para el cumplimiento de las siguientes normas:

ISO 21003 Sistemas de tuberías multicapa para agua fría y caliente en interior de edificios.

ISO 15875 Sistemas de tuberías plásticas para agua fría y caliente de Polietileno Reticulado PEX en interior de edificios.

ISO 22391 Sistemas de tuberías plásticas para agua fría y caliente de Polietileno Resistente a la Temperatura PERT en interior de edificios.

MANUFACTURING STANDARDS

SharkBite NEXUS is manufactured in conformity with the following international standards:

ISO 21003. Multilayer piping systems for hot and cold water installations inside buildings.

ISO 15875. Plastic piping systems for hot and cold water installations — cross linked polyethylene (PE-X).

ISO 22391. Plastics piping systems for hot and cold water installations — Polyethylene of Raised Temperature resistance (PE-RT).

ПРОИЗВОДСТВЕННЫЕ СТАНДАРТЫ

SharkBite NEXUS произведен в соответствии со следующими стандартами:

ISO 21003 Системы многослойных труб для горячей и холодной воды внутри зданий.

ISO 15875 Системы пластиковых труб для горячей и холодной воды, из сшитого полиэтилена PEX внутри зданий.

ISO 22391 Системы пластиковых трубопроводов для горячей и холодной воды из полиэтилена PERT (повышенной температурной сопротивляемости) внутри зданий.